

CONSIGLI D'ATTIVAZIONE E ISTRUZIONI

Il sistema di protezione di copia nei titoli Feral ti offre due strade per lanciare il gioco.

1. Puoi giocare con il DVD inserito nel lettore del tuo Mac.
2. Puoi attivare il gioco online. Dopo averlo attivato online non avrai più bisogno del DVD per giocare.

In entrambi i casi avrai bisogno di inserire il Codice Prodotto.

INSERIRE LA CHIAVE PRODOTTO

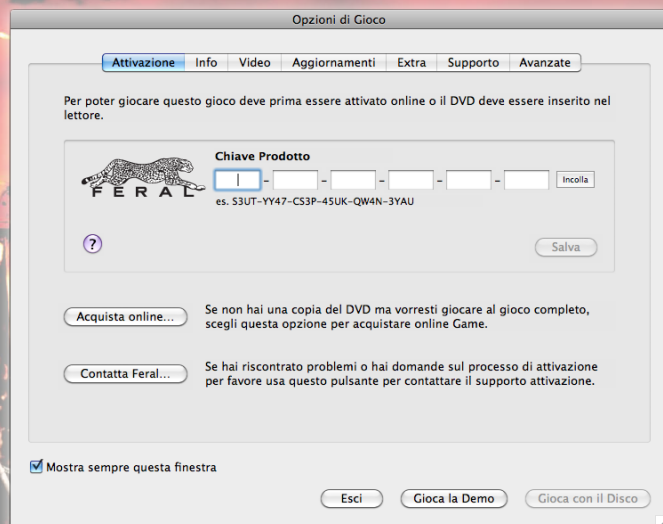
Se hai una copia fisica del gioco dovrai cercare la Chiave Prodotto sul retro del manuale stampato. Eccone un esempio:

CHIAVE PRODOTTO

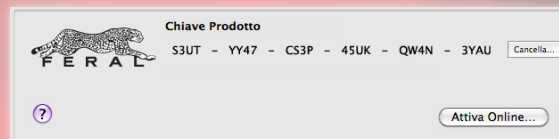
S3UT-YY47-CS3P-45UK-QW4N-3YAU

Se hai scaricato il gioco da un rivenditore online avrai ricevuto una Chiave Prodotto via email o una pagina web al momento dell'acquisto. Se non riesci a trovare la Chiave Prodotto dopo aver scaricato il gioco ti preghiamo di contattare il rivenditore per l'assistenza.

Al primo avvio vedrai una schermata di Opzioni pre-gioco, che mostra il Pannello di Attivazione:



Inserisci la Chiave Prodotto nei sei spazi vuoti. La tua Chiave Prodotto si trova sul retro del manuale. Dopo aver inserito la Chiave Prodotto, il pulsante **Salva**, situato sulla destra del Pannello, diventerà cliccabile. Clicca sul pulsante **Salva** per salvare la tua Chiave Prodotto. Il Pannello di Attivazione cambierà aspetto:

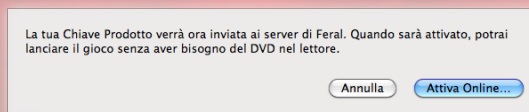


GIOCARE USANDO IL DVD

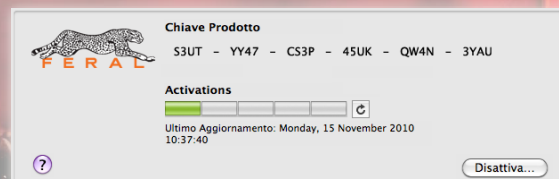
Dopo aver inserito e salvato la tua Chiave Prodotto puoi lanciare il gioco premendo sul pulsante **Gioca con il Disco**. Affinchè il gioco si lanci, il disco deve essere inserito nel lettore DVD del tuo Mac.

GIOCARE USANDO L'ATTIVAZIONE ONLINE

Se preferisci giocare senza il DVD del gioco nel lettore o se hai scaricato il gioco, puoi attivarlo online. Nel Pannello di Attivazione clicca sul pulsante **Attiva Online...**. Appaierà una finestra per informarti che la Chiave Prodotto verrà inviata ai server di Feral. Clicca sul pulsante **Attiva Online...** in quella finestra.



Il Pannello di Attivazione verrà aggiornato con il numero di macchine su cui ancora puoi attivare il gioco e con il numero di macchine su cui esso è già installato.



Adesso puoi lanciare il gioco senza una connessione internet.

HO PROVATO TUTTO QUANTO SCRITTO SOPRA MA SONO BLOCCATO. COSA DEVO FARE?

Se riscontri dei problemi, clicca sul pulsante **Contatta Feral...**. Riempi i campi obbligatori e invia la tua richiesta allo staff del Supporto Feral che può aiutarti a risolvere i problemi con l'attivazione.

DOMANDE FREQUENTI

Devo attivare il gioco su account multipli?

No. Dopo aver attivato il gioco esso funzionerà per tutti gli utenti su quel computer.

Posso attivarlo in seguito?

Certo, puoi attivare o disattivare online il gioco in qualsiasi momento.